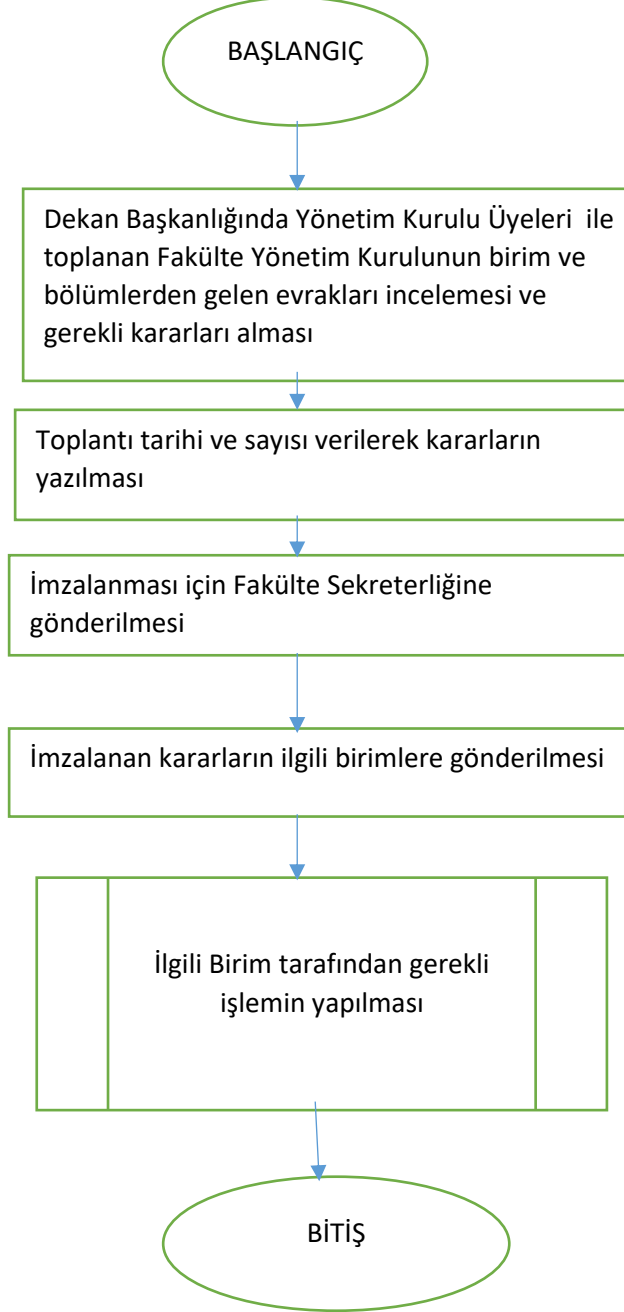


**SAĞLIK BİLİMLERİ FAKÜLTESİ
SEKRETERLİK BİRİMİ
İŞ AKIŞ ŞEMASI**

İşin Adı : Yönetim Kurulu Kararları



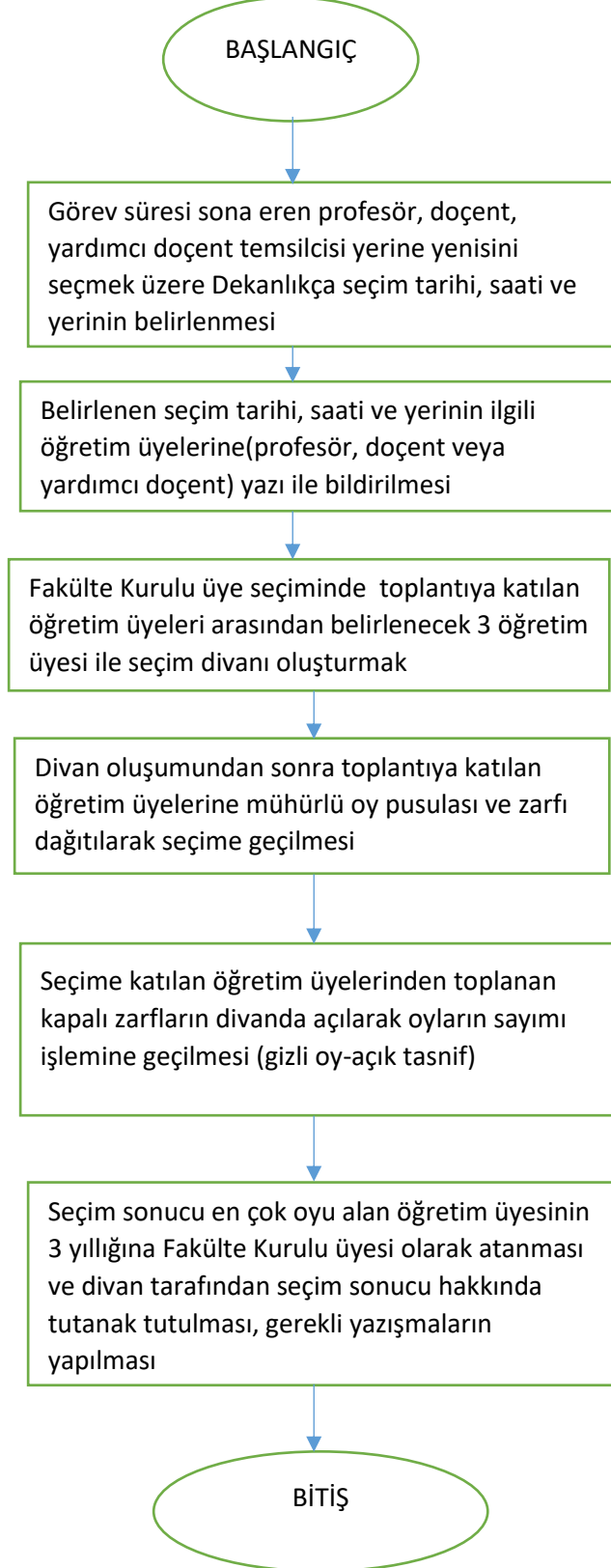
**SAĞLIK BİLİMLERİ FAKÜLTESİ
SEKRETERLİK BİRİMİ
İŞ AKIŞ ŞEMASI**

İşin Adı : Fakülte Kurulu Kararları



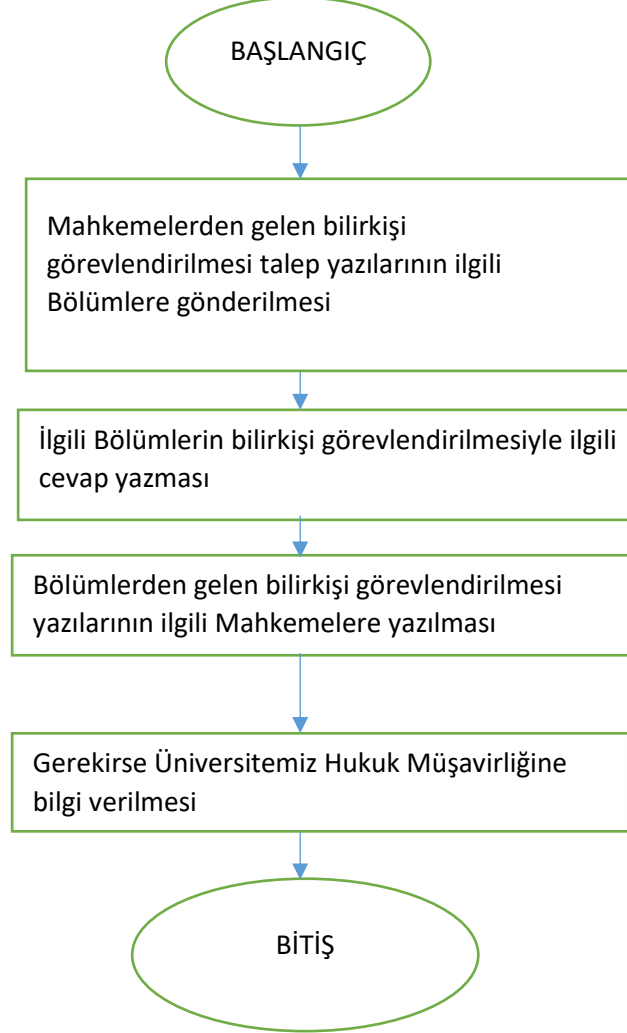
**SAĞLIK BİLİMLERİ FAKÜLTESİ
SEKRETERLİK BİRİMİ
İŞ AKIŞ ŞEMASI**

İşin Adı : Fakülte Kurulu Üye Seçimi



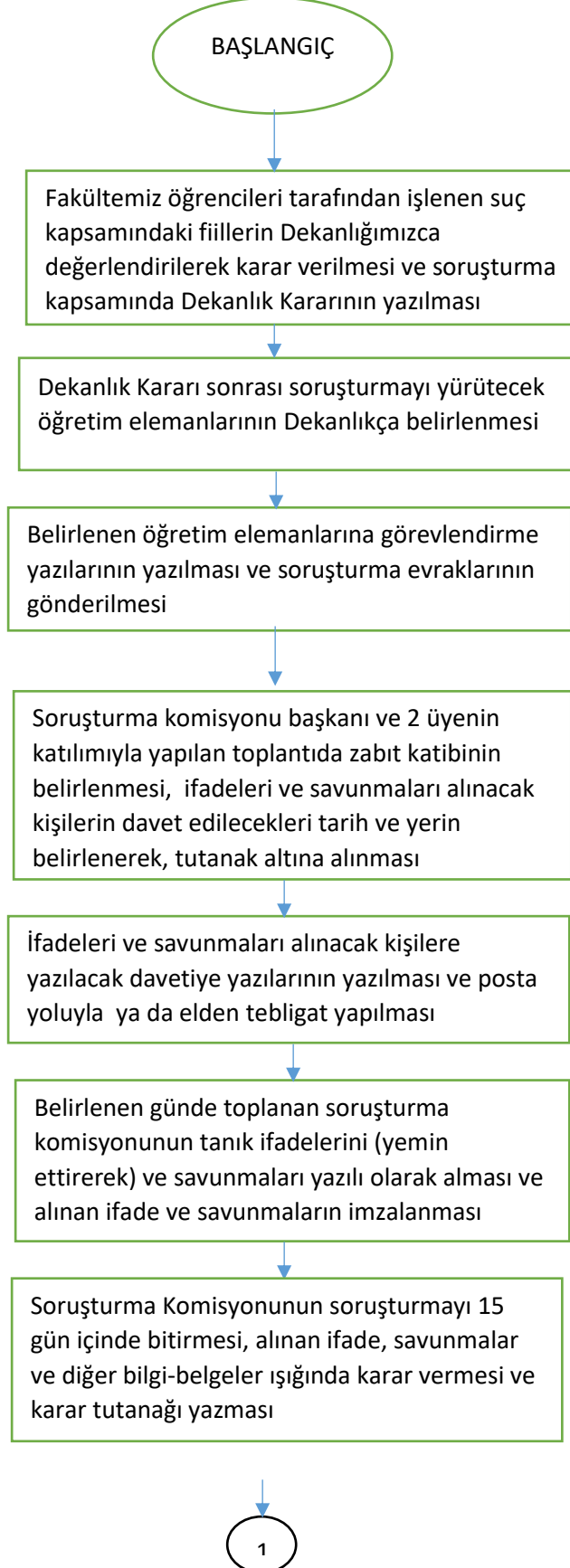
**SAĞLIK BİLİMLERİ FAKÜLTESİ
SEKRETERLİK BİRİMİ
İŞ AKIŞ ŞEMASI**

İşin Adı : Bilirkişi Görevlendirilmesi



**SAĞLIK BİLİMLERİ FAKÜLTESİ
SEKRETERLİK BİRİMİ
İŞ AKIŞ ŞEMASI**

İşin Adı : Öğrenci Disiplin Soruşturması



1

Karar Tutanağı ve soruşturma dosyasının soruşturma komisyonu başkanının imzasıyla Fakülte Dekanlığına iletilmesi

Soruşturma dosyasının raportör incelemesi için Dekanlıkça Fakülte Yönetim Kurulu üyelerinden birine gönderilmesi

Raportör tarafından incelenen soruşturma dosyasının karar yazısıyla birlikte 2 iş gününde Dekanlığa iade edilmesi

Uyarma-Kınama-Bir Haftadan Bir Aya Kadar Uzaklaştırma Cezalarını içeren Kararların Dekanlıkça Karara bağlanması

Bir Yarıyıl uzaklaştırma ve üstü cezalar için soruşturma dosyasının Fakülte Disiplin Kuruluna havale edilmesi ve karara bağlanması

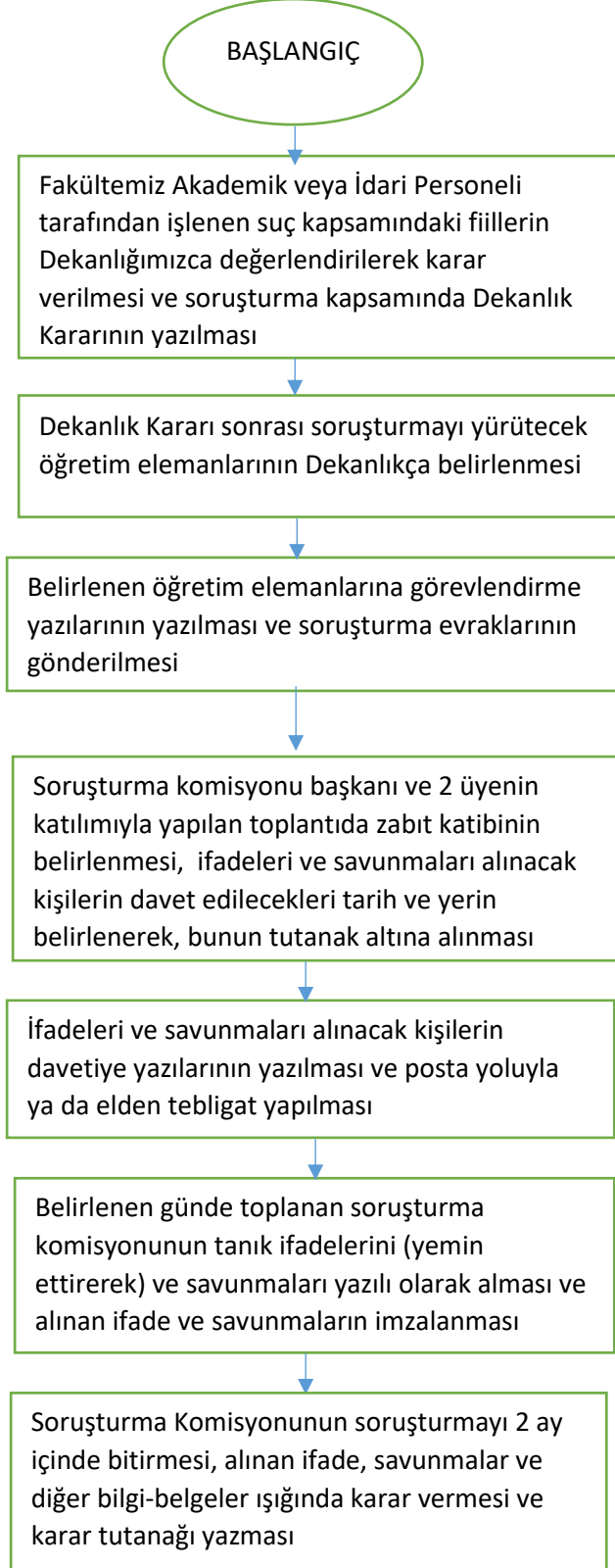
Dekanlıkça ve Disiplin Kurulunca alınan disiplin cezaları haklarında soruşturma açılan öğrencilere posta yoluyla veya elden tebliğ edilmesi

Dekanlıkça ve Disiplin Kurulunca alınan disiplin cezalarının ilgili birimlere yazılı olarak bildirilmesi

BİTİŞ

SAĞLIK BİLİMLERİ FAKÜLTESİ
SEKRETERLİK BİRİMİ
İŞ AKIŞ ŞEMASI

İşin Adı : Akademik ve İdari Personel Disiplin Soruşturması



1

Karar Tutanağı ve soruşturma dosyasının soruşturma komisyonu başkanının imzasıyla Fakülte Dekanlığına iletilmesi

Soruşturma dosyasının raportör incelemesi için Fakülte Yönetim Kurulu üyelerinden birine gönderilmesi

Raportör tarafından incelenen soruşturma dosyasının raportör karar yazısıyla birlikte 5 iş gününde Dekanlığa iade edilmesi

Uyarma, kınama ve aylıktan kesme cezalarının soruşturmayı açan disiplin amirleri tarafından verilmesi

Kademe ilerlemesinin durdurulması cezası, görevlinin bağlı olduğu kurumdaki disiplin kurulunun kararı alındıktan sonra atamaya yetkili amirler tarafından verilmesi

Dekanlıkça ve Disiplin Kurulunca alınan disiplin cezalarının hakkında soruşturma açılan personele posta yoluyla veya elden tebliğ edilmesi

Dekanlıkça ve Disiplin Kurulunca alınan disiplin cezalarının ilgili birimlere yazılı olarak bildirilmesi

BİTİŞ